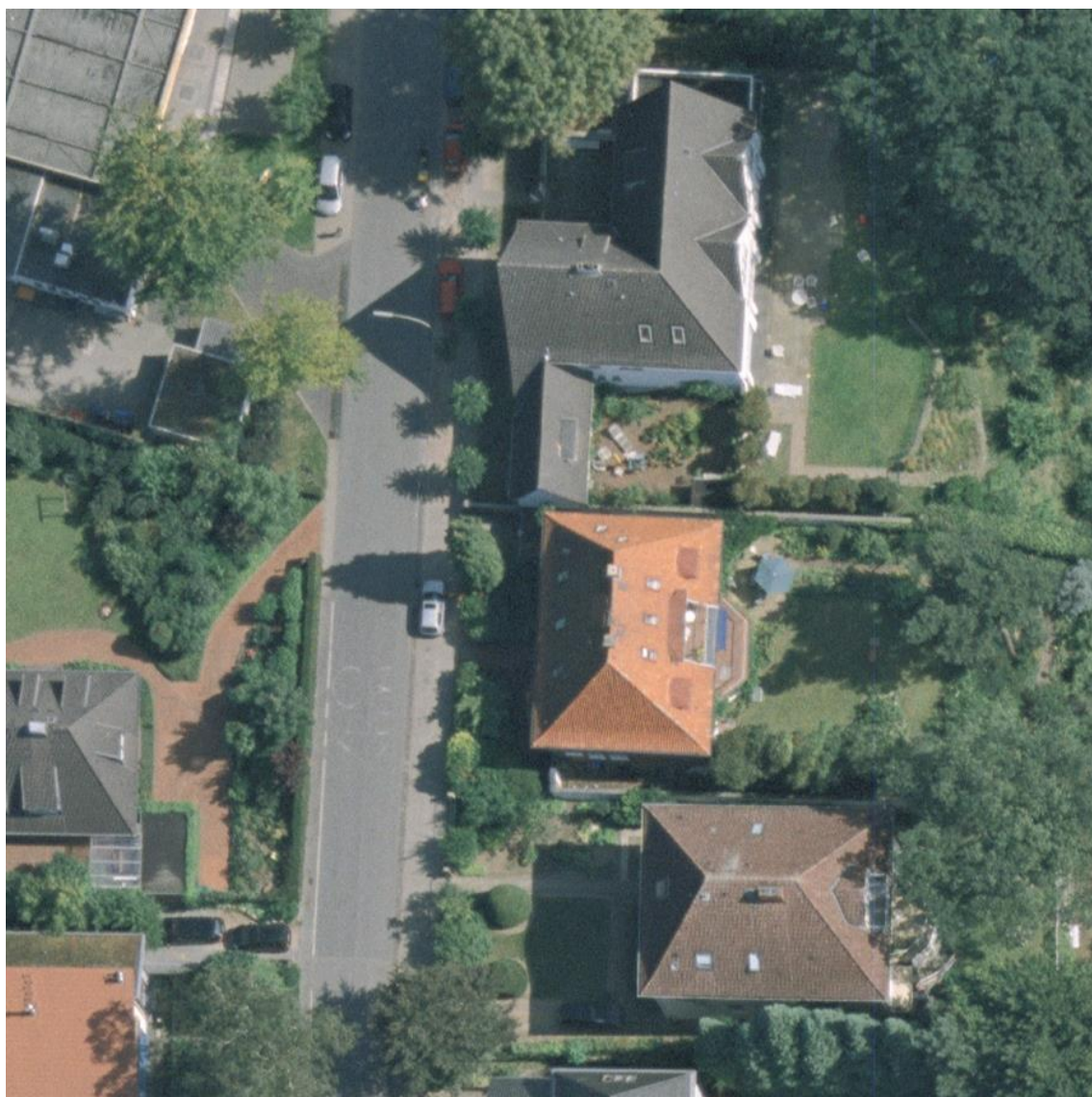


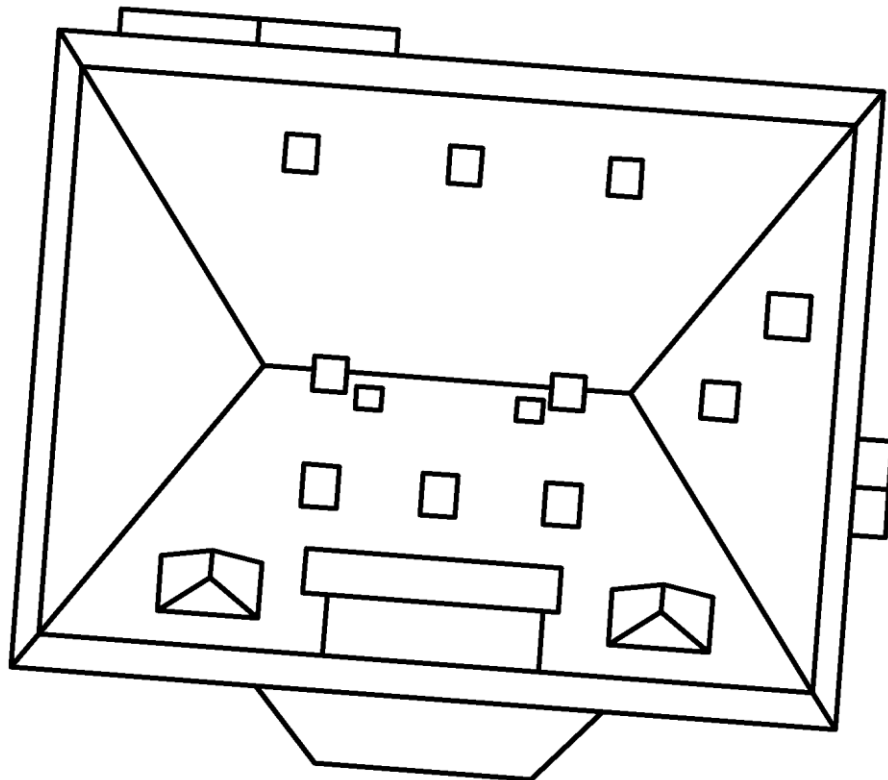
## Protokoll zur Dachauswertung

Auftraggeber	Objekt	Auftragsnummer
Dachdecker Mustermann Klaus Mustermann Musterhaus 1  12345 Musterstadt	Musterhaus 6	002/20/021
	Bestellung	Lieferdatum
	12345 / 17.03.2021	19.03.2021

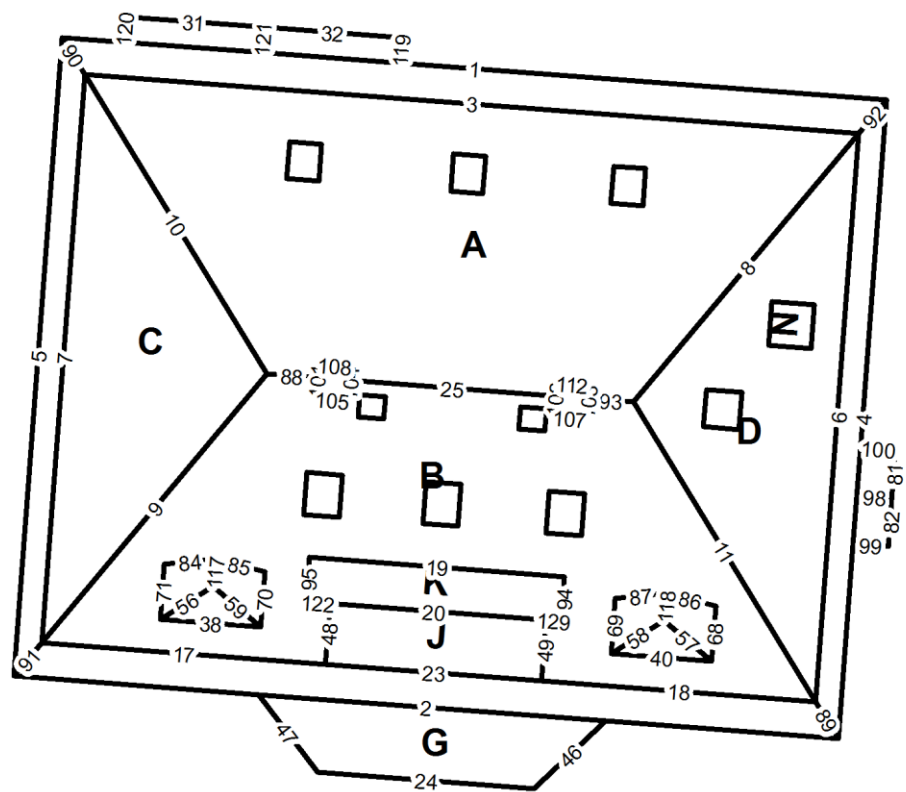
Ihr Auftrag wurde wunschgemäß bearbeitet. Sie finden in diesem Dokument das der Auswertung zugrunde liegende Luftbild, die Grund- und Aufrisse sowie das Messprotokoll mit allen Einzelmassen. Wir bedanken uns für Ihre Bestellung.



## Grundriss ohne Beschriftung

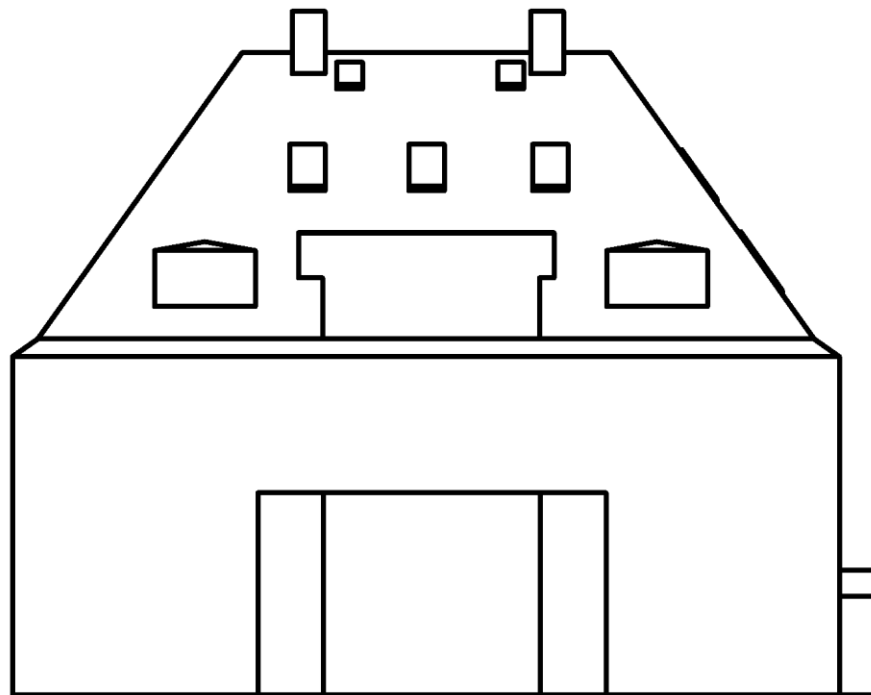


## Grundriss mit codierten Dachflächen und Dachlinien

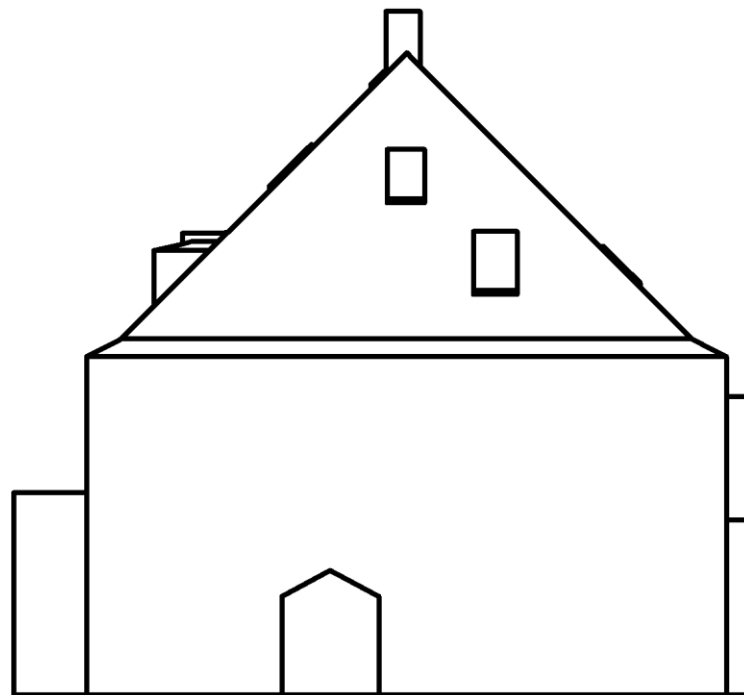




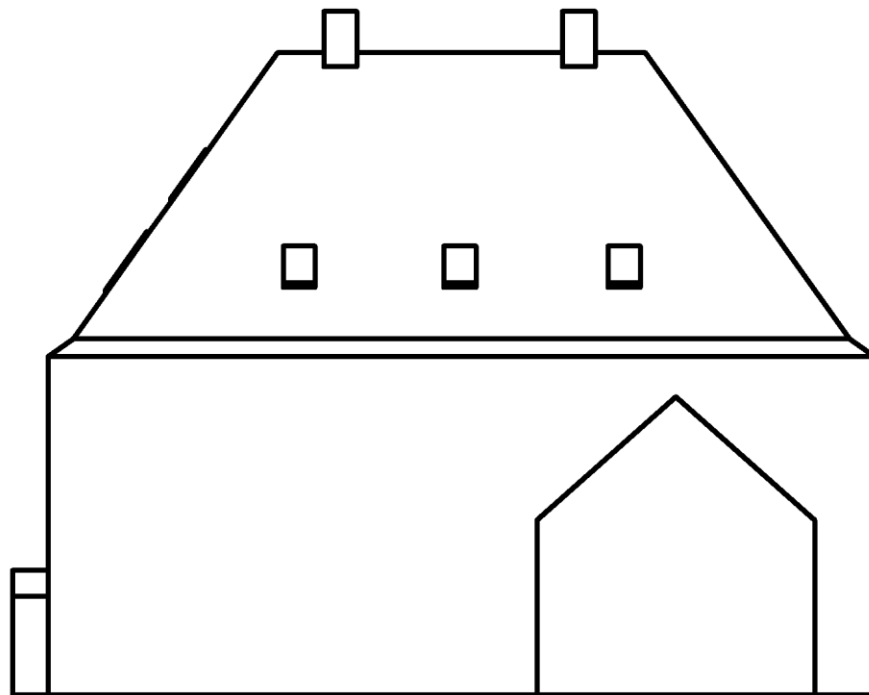
## Aufriss



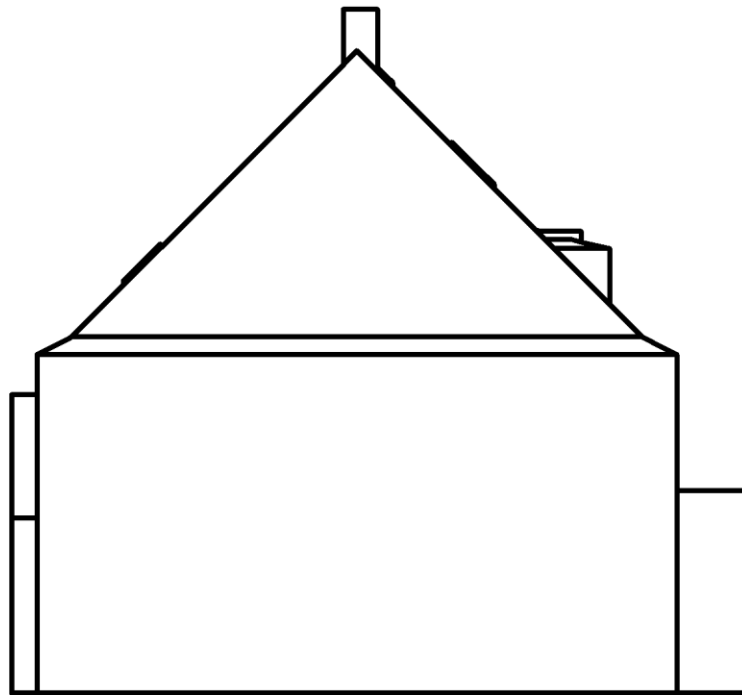
## Aufriss



Aufriss



## Aufriss





**Dachflächen**
**321,1 m<sup>2</sup>**

ID	Typ	Flaeche	Azimuth	Neigung
A	HAUPTDACH	92,1	4,3	45
B	HAUPTDACH	70,9	184,3	45
C	HAUPTDACH	40,2	274,3	54,3
D	HAUPTDACH	40,2	94,3	54,3
E	HAUPTDACH	12,7	4,3	27,3
F	HAUPTDACH	12,7	184,3	27,3
G	ANBAU	8,3	0	0
H	HAUPTDACH	7,6	274,3	35,8
I	HAUPTDACH	7,6	94,3	35,8
J	LOGGIA	5,3	0	0
K	GAUBE	4,6	184,3	0,9
L	ANBAU	1,9	274,3	41,5
M	ANBAU	1,9	94,3	41,5
N	FENSTER	1,3	94,3	54,3
O	FENSTER	0,9	94,3	54,3
P	GAUBE	0,9	274,3	9,9
Q	GAUBE	0,9	274,3	9,9
R	GAUBE	0,9	94,3	9,9
S	GAUBE	0,9	94,3	9,9
T	FENSTER	0,8	184,3	45
U	FENSTER	0,8	184,3	45
V	FENSTER	0,8	184,3	45
W	ANBAU	0,8	4,3	28
X	ANBAU	0,8	184,3	28
Y	GAUBE	0,8	184,3	13,2
Z	GAUBE	0,8	184,3	13,2
AA	FENSTER	0,7	4,3	45
AB	FENSTER	0,7	4,3	45
AC	FENSTER	0,7	4,3	45
AD	KAMIN	0,5	0	0
AE	KAMIN	0,5	0	0
AF	FENSTER	0,3	184,3	45
AG	FENSTER	0,3	184,3	45

Dachlinien		352,8 m
ID	Typ	Laenge
1	TRAUFE	16,57
2	TRAUFE	16,57
3	DACHBRUCH	15,56
4	TRAUFE	12,84
5	TRAUFE	12,84
6	DACHBRUCH	11,43
7	DACHBRUCH	11,43
8	GRAT	9,06
9	GRAT	9,06
10	GRAT	9,06
11	GRAT	9,06
12	WANDANSCHLUSS	6,97
13	WAND	6,76
14	WAND	6,76
15	WAND	6,76
16	WAND	6,76
17	DACHBRUCH	5,71
18	DACHBRUCH	5,51
19	DACHBRUCH	5,13
20	ORTGANG	5,13
21	WANDANSCHLUSS	4,34
22	WANDANSCHLUSS	4,34
23	ORTGANG	4,34
24	DACHRAND	4,34
25	FIRST	4,12
26	WAND	4,04
27	WAND	4,04
28	WAND	4,04
29	WAND	4,04
30	WANDANSCHLUSS	3,71
31	ORTGANG	3,71
32	ORTGANG	3,71
33	WANDANSCHLUSS	3,71
34	WAND	3,5
35	WAND	3,5
36	WAND	3,5
37	WAND	3,5
38	TRAUFE	2,02
39	WANDANSCHLUSS	2,02
40	TRAUFE	2,02
41	WANDANSCHLUSS	2,02
42	WAND	1,98
43	WAND	1,98
44	WAND	1,98

45	WAND	1,98
46	DACHRAND	1,97
47	DACHRAND	1,96
48	TRAUFE	1,73
49	TRAUFE	1,73
50	WAND	1,59
51	WAND	1,59
52	WANDANSCHLUSS	1,58
53	WANDANSCHLUSS	1,58
54	WANDANSCHLUSS	1,58
55	WANDANSCHLUSS	1,58
56	GRAT	1,27
57	GRAT	1,27
58	GRAT	1,27
59	GRAT	1,27
60	WANDANSCHLUSS	1,27
61	WANDANSCHLUSS	1,27
62	WAND	1,25
63	WAND	1,25
64	WAND	1,25
65	WAND	1,25
66	WANDANSCHLUSS	1,22
67	WANDANSCHLUSS	1,22
68	TRAUFE	1,12
69	TRAUFE	1,12
70	TRAUFE	1,12
71	TRAUFE	1,12
72	WAND	1,12
73	WAND	1,12
74	WAND	1,12
75	WAND	1,12
76	WAND	1,11
77	WAND	1,11
78	WAND	1,11
79	WAND	1,11
80	WANDANSCHLUSS	1,1
81	ORTGANG	1,1
82	ORTGANG	1,1
83	WANDANSCHLUSS	1,1
84	KEHLE	1,04
85	KEHLE	1,04
86	KEHLE	1,04
87	KEHLE	1,04
88	FIRST	1
89	GRAT	0,94
90	GRAT	0,94
91	GRAT	0,94

92	GRAT	0,94
93	FIRST	0,92
94	TRAUFE	0,9
95	TRAUFE	0,9
96	WAND	0,88
97	WAND	0,88
98	FIRST	0,71
99	TRAUFE	0,71
100	TRAUFE	0,71
101	KAMIN	0,69
102	KAMIN	0,69
103	KAMIN	0,69
104	KAMIN	0,69
105	KAMIN	0,66
106	WANDANSCHLUSS	0,66
107	KAMIN	0,66
108	KAMIN	0,66
109	WANDANSCHLUSS	0,66
110	WANDANSCHLUSS	0,66
111	WANDANSCHLUSS	0,66
112	KAMIN	0,66
113	WANDANSCHLUSS	0,59
114	WANDANSCHLUSS	0,59
115	WANDANSCHLUSS	0,59
116	WANDANSCHLUSS	0,59
117	FIRST	0,54
118	FIRST	0,54
119	TRAUFE	0,51
120	TRAUFE	0,51
121	FIRST	0,51
122	ORTGANG	0,49
123	WANDANSCHLUSS	0,38
124	WANDANSCHLUSS	0,38
125	WANDANSCHLUSS	0,38
126	WANDANSCHLUSS	0,38
127	WAND	0,37
128	WAND	0,37
129	ORTGANG	0,3

## Hinweise

Dachfenster, Kamine, Gauben, Lichtkuppeln sowie An- und Aufbauten werden bei der Berechnung der Dachflächen übermessen, wenn ihre Ausschnittfläche kleiner oder gleich 2,5 m<sup>2</sup> ist.

Alle Dachflächen und -linien verfügen über eine eindeutige ID. Die Zuordnung ergibt sich aus der beigefügten EXCEL Tabelle und den beschrifteten Grundrissen. Je nach Maßstab sind ggf. nicht alle Kennzahlen im Grundriss dargestellt. In der 3D PDF Datei können sämtliche Flächen und Linien einschließlich Typisierung auch per Mausklick abgerufen werden.

Die Aufrisse entstehen durch Ablotung der Traufen auf eine mittlere Bodenhöhe.

Die Ablotung von Dachüberständen schneidet unterhalb liegende Dachflächen. Überschrittene Flächen und durch Ablotung von Dachüberständen über Dachlinien systembedingt entstehende Aussparungen werden nicht ausgewiesen.

Alle Masse müssen vom Besteller vor Verwendung auf Plausibilität geprüft werden, da in Einzelfällen Abweichungen mangels Luftsichtbarkeit nicht auszuschließen sind.

## Lieferumfang

Die Lieferung umfasst die digitale Repräsentation des ausgewerteten Objektes in folgenden Formaten. Dateninhalt und Funktionsumfang variieren in Abhängigkeit vom jeweiligen Format:

AeroDach_Protokoll.pdf	Protokoll mit Grund- und Aufrissen
AeroDach_3D.pdf	3D Masse per Mausklick
AeroDach_3D.dxf	CAD-Software
AeroDach_Masse.xlsx	EXCEL Datei mit Dachflächen und -linien
AeroDach_Bilder	Bilddateien als PNG/JPG

## Nutzungsrechte

Mit der Lieferung erhält der Besteller eine Nutzungs- und Vertriebslizenz an allen übermittelten Daten.

Die Verarbeitung, Präsentation und Distribution der Lieferdateien, Auszüge oder Derivate daraus ist uneingeschränkt gestattet.

## Datenschutz

Verantwortlicher im Sinne des Datenschutzrecht ist die Aerowest GmbH, Flughafenring 11, 44319 Dortmund.

Informationen zum Unternehmen und Angaben zu vertretungsberechtigten Personen und weiteren Kontaktmöglichkeiten:

<https://www.aerowest.de/impressum/>

Datenschutzerklärung:

<https://www.aerowest.de/datenschutz/>

Anbieter			Bankverbindung	Sonstige Angaben	
Aerowest GmbH	Tel.	+49 (0)231 5571210	Sparkasse Dortmund	Geschäftsführer	Ralf Benfer, Hans Joachim Benfer
Flughafenring 11	Fax	+49 (0)231 5571217	IBAN DE94 4405 0199 0001 3306 32	Amtsgericht Dortmund	HRB 10286
44319 Dortmund	Web	www.aerowest.de	BIC DORTDE33XXX	USt-Id Nr.	DE151640913
	e-mail	info@aerowest.de		Steuer-Nr.	316 5701 1476